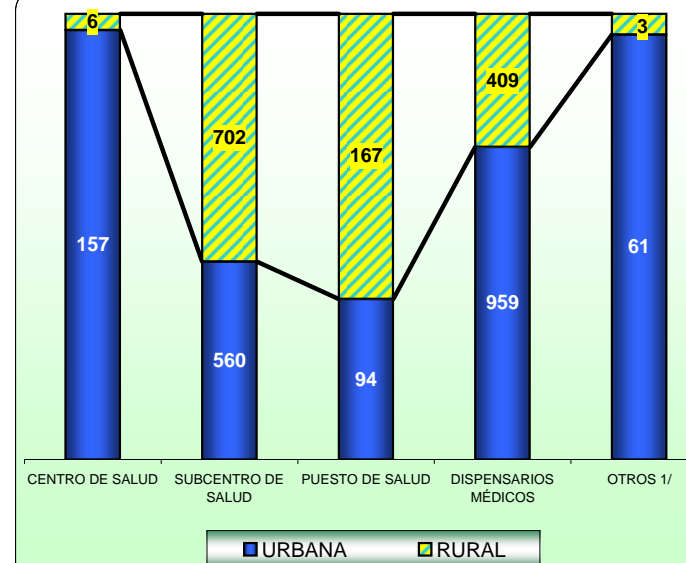
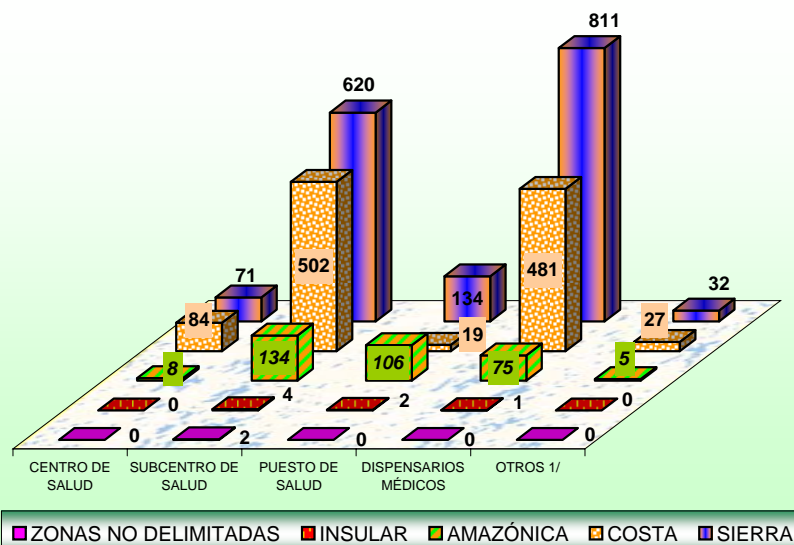


RESUMEN GRÁFICO No.- 5
NÚMERO DE ESTABLECIMIENTOS DE SALUD SIN INTERNACIÓN HOSPITALARIA POR REGIONES
SEGÚN CLASE DE ESTABLECIMIENTO Y ÁREA - AÑO 2007

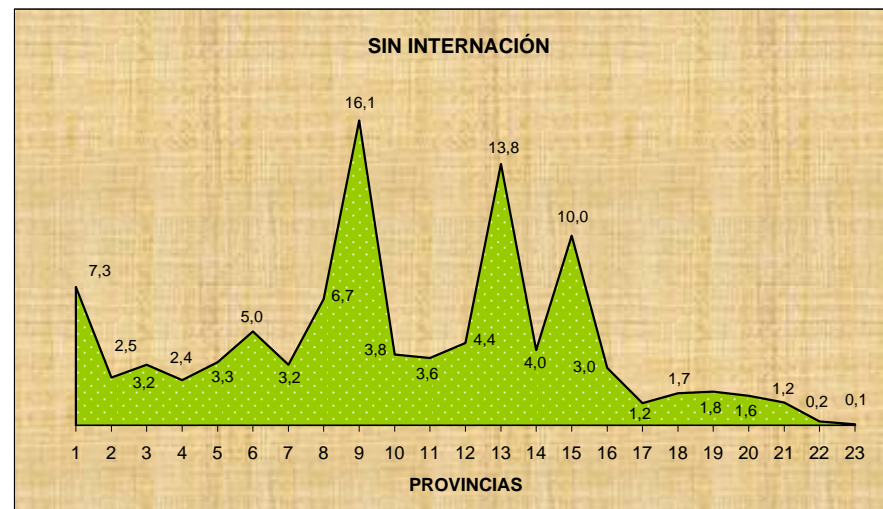
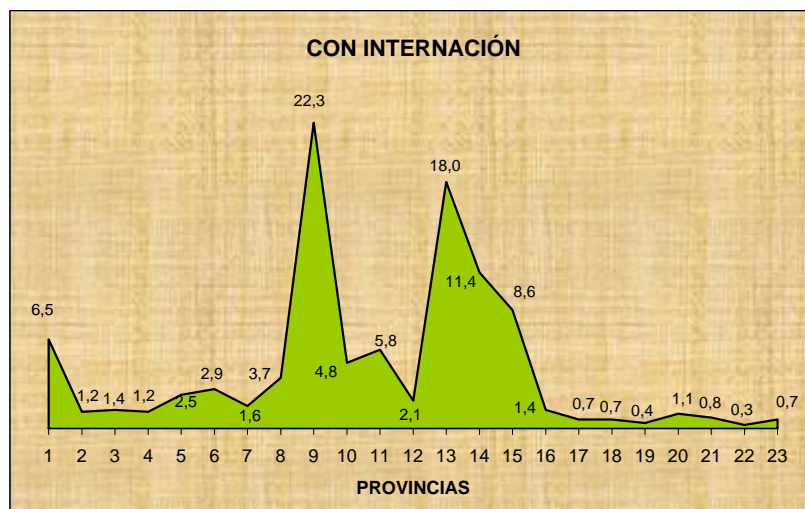
CLASE Y ÁREA	TOTAL	SIERRA	COSTA	AMAZÓNICA	INSULAR	ZONAS NO DELIMITADAS
TOTAL REPÚBLICA	3118	1668	1113	328	7	2
CENTRO DE SALUD	163	71	84	8	0	0
SUBCENTRO DE SALUD	1262	620	502	134	4	2
PUESTO DE SALUD	261	134	19	106	2	0
DISPENSARIOS MÉDICOS	1368	811	481	75	1	0
OTROS 1/	64	32	27	5	0	0
URBANA	1831	951	750	129	1	0
CENTRO DE SALUD	157	68	82	7	-	-
SUBCENTRO DE SALUD	560	230	284	45	1	-
PUESTO DE SALUD	94	56	6	32	-	-
DISPENSARIOS MÉDICOS	959	567	352	40	-	-
OTROS 1/	61	30	26	5	-	-
RURAL	1287	717	363	199	6	2
CENTRO DE SALUD	6	3	2	1	-	-
SUBCENTRO DE SALUD	702	390	218	89	3	2
PUESTO DE SALUD	167	78	13	74	2	-
DISPENSARIOS MÉDICOS	409	244	129	35	1	-
OTROS 1/	3	2	1	-	-	-

1/ Incluye: Cruz Roja, Planificación Familiar, Instituto Nacional del Niñez y la Familia (INNFA), Clínicas y Brigadas Móviles, etc.



RESUMEN GRÁFICO No.- 6
NÚMERO DE ESTABLECIMIENTOS DE SALUD CON INTERNACIÓN Y SIN INTERNACIÓN HOSPITALARIA, SEGÚN PROVINCIAS
AÑO 2007

No.	PROVINCIAS	TOTAL		CON INTERNACIÓN		SIN INTERNACIÓN	
		NÚMERO	%	NÚMERO	%	NÚMERO	%
	TOTAL	3.847	100,0	729	100,0	3.118	100,0
1	Azuay	275	7,1	47	6,5	228	7,3
2	Bolívar	88	2,3	9	1,2	79	2,5
3	Cañar	110	2,9	10	1,4	100	3,2
4	Carchi	84	2,2	9	1,2	75	2,4
5	Cotopaxi	122	3,2	18	2,5	104	3,3
6	Chimborazo	176	4,6	21	2,9	155	5,0
7	Imbabura	112	2,9	12	1,6	100	3,2
8	Loja	235	6,1	27	3,7	208	6,7
9	Pichincha	665	17,3	163	22,3	502	16,1
10	Tunurahua	152	4,0	35	4,8	117	3,8
11	El Oro	153	4,0	42	5,8	111	3,6
12	Esmeraldas	151	3,9	15	2,1	136	4,4
13	Guayas	561	14,6	131	18,0	430	13,8
14	Los Ríos	207	5,4	83	11,4	124	4,0
15	Manabí	375	9,7	63	8,6	312	10,0
16	Morona Santiago	105	2,7	10	1,4	95	3,0
17	Napo	42	1,1	5	0,7	37	1,2
18	Pastaza	58	1,5	5	0,7	53	1,7
19	Zamora Chinchipe	59	1,5	3	0,4	56	1,8
20	Sucumbios	57	1,5	8	1,1	49	1,6
21	Orellana	44	1,1	6	0,8	38	1,2
22	Galápagos	9	0,2	2	0,3	7	0,2
23	Zonas No Delimitadas	7	0,2	5	0,7	2	0,1



RESUMEN No.- 7
MÉDICOS QUE TRABAJAN EN ESTABLECIMIENTOS DE SALUD, SEGÚN ESPECIALIDADES
AÑOS 1998 y 2007

No.	ESPECIALIDADES	2007		1998	
		NÚMERO 5/	PORCENTAJE	NÚMERO 5/	PORCENTAJE
	TOTAL REPÚBLICA:	21.970	100,0	12.459	100,0
1	MÉDICO GENERAL	5.037	22,9	3.789	30,4
2	CIRUJANOS	1.968	9,0	1.384	11,1
3	ANESTESIOLOGOS	1.743	7,9	956	7,7
4	CARDIOLOGOS	788	3,6	530	4,3
5	NEURÓLOGOS	510	2,3	362	2,9
6	TRAUMATÓLOGOS	1.010	4,6	686	5,5
7	PSQUIÁTRAS	349	1,6	270	2,2
8	OFTALMÓLOGOS Y OTORRINOLARINGÓLOGOS 3/	906	4,1	572	4,6
9	PEDIATRAS	1.627	7,4	1.172	9,4
10	GINECÓLOGOS Y OBSTÉTRAS 4/	2.004	9,1	1.301	10,4
11	LABORATORIO 2/	211	1,0	308	2,5
12	RADIOLOGOS	406	1,8	245	2,0
13	OTROS 1/	611	2,8	884	7,1
14	CIRUJANOS PLÁSTICOS	521	2,4	-	-
15	MEDICINA INTERNA (INTERNISTA)	725	3,3	-	-
16	HEMATÓLOGOS	139	0,6	-	-
17	INTENSIVISTAS	364	1,7	-	-
18	NEFRÓLOGOS	176	0,8	-	-
19	NEUMÓLOGOS	250	1,1	-	-
20	GASTROENTERÓLOGOS	483	2,2	-	-
21	GERIÁTRAS	76	0,3	-	-
22	ONCÓLOGOS	208	0,9	-	-
23	URÓLOGOS	541	2,5	-	-
24	DERMATÓLOGOS	343	1,6	-	-
25	INFECTÓLOGOS	63	0,3	-	-
26	ENDOCRINÓLOGOS	148	0,7	-	-
27	ALERGÓLOGOS	66	0,3	-	-
28	DIABETÓLOGOS	103	0,5	-	-
29	NEONATÓLOGOS	355	1,6	-	-
30	PERINATÓLOGOS	61	0,3	-	-
31	DE SALUD PÚBLICA	64	0,3	-	-
32	EPIDEMIÓLOGOS	33	0,2	-	-
33	DE SALUD FAMILIAR Y COMUNITARIA	81	0,4	-	-

1/ Año 2007, incluye: Venerólogos, Acupunturistas, Deportólogos, Proctólogos, Genetistas, Terapistas del dolor, etc.

1/ Año 1998, incluye: Neumología, Gastroenterología, Urología, Dermatología, Patología, Venerología

2/ Años 2007, incluye: Patólogo Clínico, Anatómo Patólogo y Citólogo

3/ Para el año 1998, consta como un solo dato. Para el 2007 estan desglosados en: 431 Oftalmólogos y 475 Otorrinolaringólogos

4/ Para el año 1998, consta como un solo dato. Para el 2007 estan desglosados en: 1630 Ginecólogos y 374 Obstétricas.

5/ Se excluye a Médicos Residentes y Rurales, por cuanto no son especialistas

GRÁFICO No.- 7
MÉDICOS QUE TRABAJAN EN ESTABLECIMIENTOS DE SALUD, SEGÚN ESPECIALIDADES
AÑOS 1998 y 2007

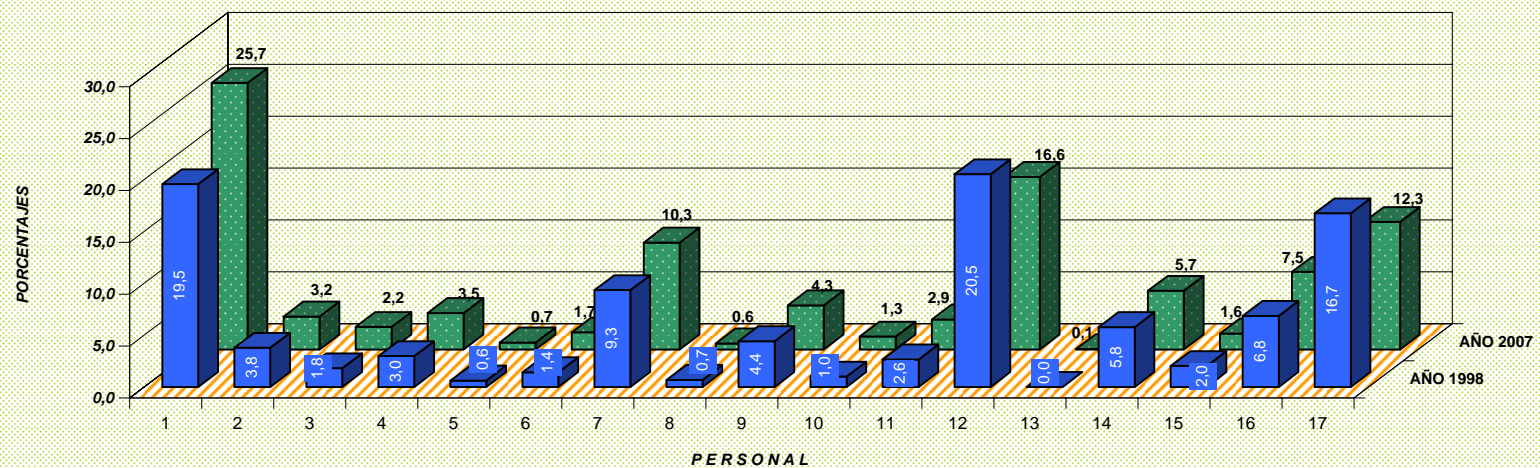


RESUMEN No. 8
NÚMERO DE PERSONAL QUE TRABAJA EN ESTABLECIMIENTOS DE SALUD, SEGÚN SECTOR AL QUE
PERTENECEN, CLASE DE ESTABLECIMIENTO Y REGIONES GEOGRÁFICAS
AÑOS 1998 y 2007

SECTOR CLASE Y REGIONES	TOTAL	MÉDICOS			ODONTÓ- LOGOS	BIOQUÍMICOS FARMA- CEUTICOS	OBSTE- TRICES	ENFER- MERAS	TRABAJA- DORAS SOCIALES	TECNÓ- LOGOS	OTROS PROFE- SIONALES 1/	ESTU- DIANTES INTERNOS	AUXILIARES DE ENFERMERÍA	AUXILIARES DE TRABAJO SOCIAL	AUXI- LIARES SERVICIO TÉCNICO	ESTADÍS- TICA Y REGISTROS MÉDICOS	PERSONAL ADMINIS- TRATIVO	PERSONAL DE SERVICIO
		ESPECIA- LIZADOS Y GENERALES	RESIDENTES	RURALES														
		1	2	3														
AÑO 2007																		
TOTAL REPÚBLICA	85.498	21.970	2.724	1.872	3.009	582	1.415	8.816	516	3.652	1.073	2.483	14.235	43	4.851	1.327	6.404	10.526
PORCENTAJE	100,0	25,7	3,2	2,2	3,5	0,7	1,7	10,3	0,6	4,3	1,3	2,9	16,6	0,1	5,7	1,6	7,5	12,3
SECTOR																		
SECTOR PÚBLICO	57.334	9.006	1.742	1.863	2.735	307	1.157	7.200	461	2.516	761	1.911	11.094	29	3.932	1.130	4.073	7.417
SECTOR PRIVADO	28.164	12.964	982	9	274	275	258	1.616	55	1.136	312	572	3.141	14	919	197	2.331	3.109
CLASE																		
CON INTERNACIÓN	64.360	17.070	2.711	358	662	383	495	6.920	308	2.928	722	2.405	11.035	18	3.040	927	5.089	9.289
SIN INTERNACIÓN	21.138	4.900	13	1.514	2.347	199	920	1.896	208	724	351	78	3.200	25	1.811	400	1.315	1.237
REGIONES																		
REGIÓN SIERRA	45.150	12.195	1.549	846	1.652	328	622	5.282	243	2.007	615	1.152	6.817	16	2.405	618	3.440	5.363
REGIÓN COSTA	36.527	9.127	1.083	794	1.072	233	701	3.131	261	1.526	413	1.295	6.684	27	2.141	637	2.720	4.682
REGIÓN AMAZÓNICA	3.624	598	91	221	273	20	84	393	12	113	45	35	698	-	292	70	234	445
REGIÓN INSULAR	85	9	-	10	9	1	4	7	-	2	-	-	15	-	9	2	6	11
ZONAS NO DELIMITADAS	112	41	1	1	3	-	4	3	-	4	-	1	21	-	4	-	4	25
AÑO 1998																		
TOTAL REPÚBLICA	63.755	12.459	2.407	1.150	1.892	385	899	5.951	430	2.803	634	1.689	13.070	-	3.673	1.282	4.360	10.671
PORCENTAJE	100,0	19,5	3,8	1,8	3,0	0,6	1,4	9,3	0,7	4,4	1,0	2,6	20,5	0,0	5,8	2,0	6,8	16,7
SECTOR																		
SECTOR PÚBLICO	48.918	-	-	-	1.785	269	760	5.059	405	2.175	482	1.323	11.041	-	3.277	1.093	3.367	8.757
SECTOR PRIVADO	14.837	-	-	-	107	116	139	892	25	628	152	366	2.029	-	396	189	993	1.914
CLASE																		
CON INTERNACIÓN	48.847	-	-	-	430	280	301	4.708	339	2.301	444	1.598	10.241	-	2.038	1.012	3.626	9.550
SIN INTERNACIÓN	14.908	-	-	-	1.462	105	598	1.243	91	502	190	91	2.829	-	1.635	270	734	1.121
REGIONES																		
REGIÓN SIERRA	32.784	6.859	1.201	540	1.046	167	425	3.611	213	1.401	364	769	6.078	-	1.867	587	2.397	5.259
REGIÓN COSTA	28.452	5.288	1.138	485	668	210	425	2.122	209	1.310	257	896	6.392	-	1.586	644	1.807	5.015
REGIÓN AMAZÓNICA	2.323	266	66	114	167	6	47	212	8	81	13	24	562	-	193	47	145	372
REGIÓN INSULAR	105	9	-	11	10	2	1	5	-	7	-	-	21	-	14	3	7	15
ZONAS NO DELIMITADAS	91	37	2	-	1	-	1	1	-	4	-	-	17	-	13	1	4	10

1/ Incluye: Nutricionistas, Psicólogos, Educadores para la Salud, Ingenieros Sanitarios, Ingenieros Ambientales y Otros: Psicólogos Industriales y Relacionadores Públicos, etc.

GRÁFICO No. 8
NÚMERO DE PERSONAL QUE TRABAJA EN ESTABLECIMIENTOS DE SALUD,
AÑOS 1998 Y 2007



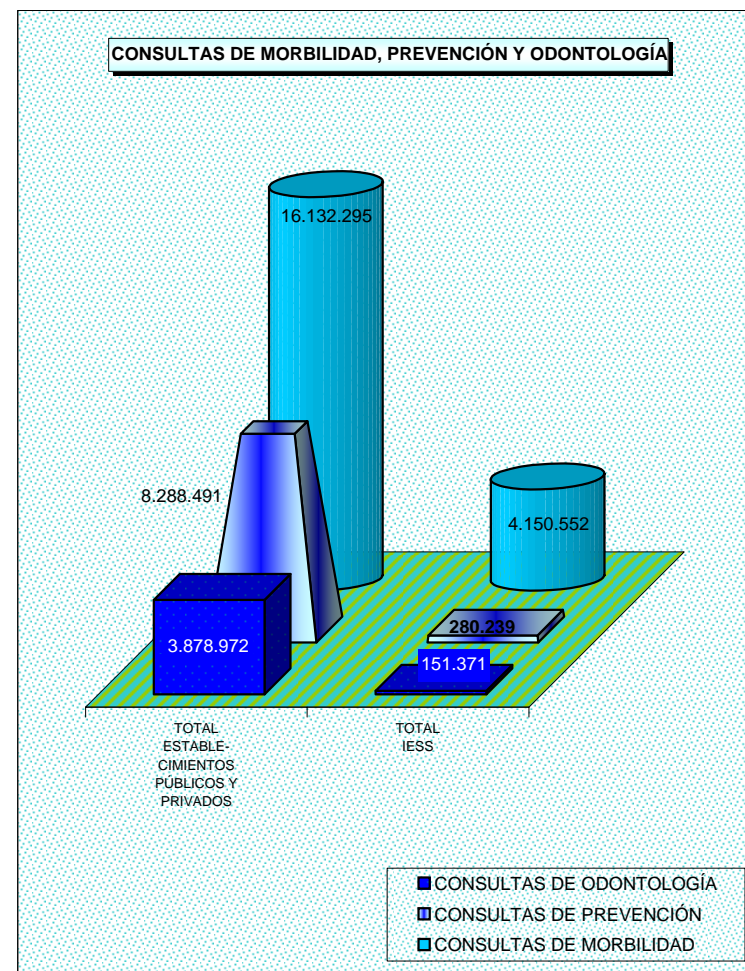
RESUMEN GRÁFICO No.- 9
CONSULTAS DE MORBILIDAD, PREVENCIÓN Y ODONTOLOGÍA REALIZADAS
EN LOS ESTABLECIMIENTOS DE SALUD, SEGÚN REGIONES GEOGRÁFICAS
AÑO 2007

REGIONES	TOTAL PAÍS		TOTAL ESTABLE- CIMIENTOS PÚBLICOS Y PRIVADOS	TOTAL IESS	INSTITUTO DE SEGURIDAD SOCIAL		
	CONSULTAS	PORCENTAJE			PROPIOS	ANEXOS	SEGURO SOCIAL CAMPEÑO
CONSULTAS DE MORBILIDAD							
TOTAL	20.282.847	100,0	16.132.295	4.150.552	3.096.121	455.011	599.420
PORCENTAJE		100,0	79,5	20,5	74,6	11,0	14,4
REGIÓN SIERRA	8.980.274	44,3	6.863.875	2.116.399	1.568.752	311.088	236.559
REGIÓN COSTA	10.246.576	50,5	8.325.064	1.921.512	1.466.814	137.847	316.851
REGIÓN AMAZÓNICA	998.160	4,9	895.975	102.185	50.099	6.076	46.010
REGIÓN INSULAR	24.562	0,1	14.106	10.456	10.456	0	0
ZONAS NO DELIMITADAS	33.275	0,2	33.275	0	0	0	0
CONSULTAS DE PREVENCIÓN							
TOTAL	8.568.730	100,0	8.288.491	280.239	157.638	52.366	70.235
PORCENTAJE		100,0	96,7	3,3	56,3	18,7	25,1
REGIÓN SIERRA	3.929.479	45,9	3.795.872	133.607	72.532	29.737	31.338
REGIÓN COSTA	4.123.356	48,1	3.994.339	129.017	77.005	20.840	31.172
REGIÓN AMAZÓNICA	481.643	5,6	465.750	15.893	6.379	1.789	7.725
REGIÓN INSULAR	6.091	0,1	4.369	1.722	1.722	0	0
ZONAS NO DELIMITADAS	28.161	0,3	28.161	0	0	0	0
CONSULTAS DE ODONTOLOGÍA							
TOTAL	4.030.343	100,0	3.878.972	151.371	*/	*/	151.371
PORCENTAJE			96,2	3,8			100,0
REGIÓN SIERRA	2.000.754	49,6	1.930.897	69.857			69.857
REGIÓN COSTA	1.683.840	41,8	1.613.497	70.343			70.343
REGIÓN AMAZÓNICA	328.140	8,1	316.969	11.171			11.171
REGIÓN INSULAR	14.367	0,4	14.367	0			0
ZONAS NO DELIMITADAS	3.242	0,1	3.242	0			0

Consultas de Morbilidad: Son las brindadas por Médico, Obstetiz, Psicólogo y Actividades de Enfermería.

Consultas de Prevención: Son las Consultas de Prevención y Gineco-Obstétricas, brindadas por Médico, Obstetiz, Psicólogo - y Actividades de Enfermería.

*/ Las Consultas de Odontología de los Establecimientos del Seguro Social, Propios y Anexos están incluídas en las de los Establecimientos públicos y privados.



RESUMEN GRÁFICO No. 10
TASA DE MÉDICOS SEGÚN PROVINCIAS
AÑOS 1998 y 2007

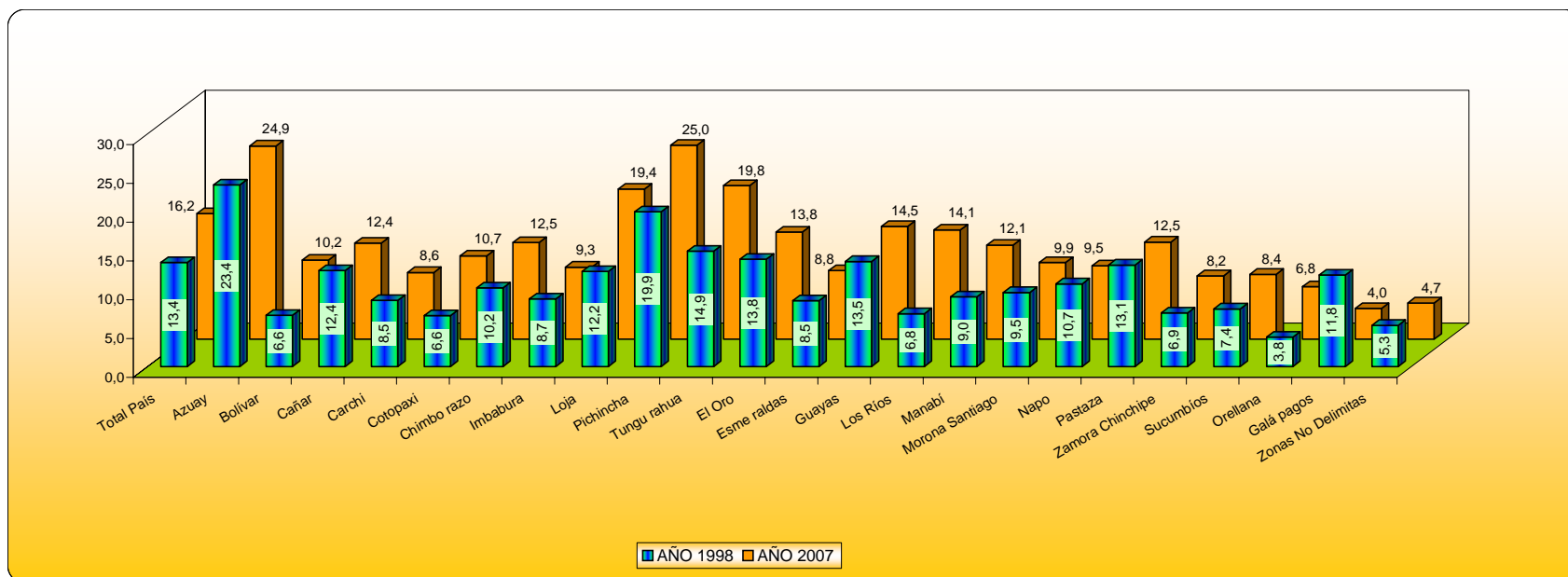
	Total País	Azuay	Bolívar	Cañar	Carchi	Cotopaxi	Chimbo razo	Imbabura	Loja	Pichincha	Tungurahua	El Oro	Esmeraldas	Guayas	Los Ríos	Manabí	Morona Santiago	Napo	Pastaza	Zamora Chinchipe	Sucumbios	Orellana	Galá pagos	Zonas No Delimitas
AÑO 2007																								
Médicos 4/	21.970	1.691	184	280	143	430	553	370	840	6.710	994	841	388	5.260	1.045	1.593	130	91	95	70	137	75	9	41
Población 2/	13.605.485	678.746	180.293	226.021	166.116	400.411	443.522	397.704	434.020	2.683.272	501.437	608.032	438.576	3.617.504	742.241	1.314.445	131.337	96.029	75.782	85.571	163.447	110.782	22.678	87.519
TASA 3/	16,2	24,9	10,2	12,4	8,6	10,7	12,5	9,3	19,4	25,0	19,8	13,8	8,8	14,5	14,1	12,1	9,9	9,5	12,5	8,2	8,4	6,8	4,0	4,7
AÑO 1998																								
Médicos 4/	16.016	1.380	113	256	131	223	409	291	500	4.654	643	711	321	4.381	435	1.063	111	81	78	54	91	31	20	39
Población 1/	11.947.586	589.556	171.462	206.968	153.504	339.917	402.881	334.020	408.285	2.334.116	432.375	513.919	378.652	3.235.461	638.690	1.183.258	116.266	75.954	59.602	78.084	122.478	81.696	16.971	73.471
TASA 3/	13,4	23,4	6,6	12,4	8,5	6,6	10,2	8,7	12,2	19,9	14,9	13,8	8,5	13,5	6,8	9,0	9,5	10,7	13,1	6,9	7,4	3,8	11,8	5,3

1/ INEC- Estimaciones de Población por Extrapolación de las Proyecciones Subnacionales

2/ Proyecciones de Población 2001-2010, INEC-CELADE

3/ Tasas por 10.000 habitantes

4/ En el total de médicos del año 1998, constan los Médicos Rurales y Residentes. Para el año 2007, se los excluye por cuanto no son especialistas. Además; incluye a médicos que trabajan en los establecimientos de salud, en tiempo ocasional o de llamada



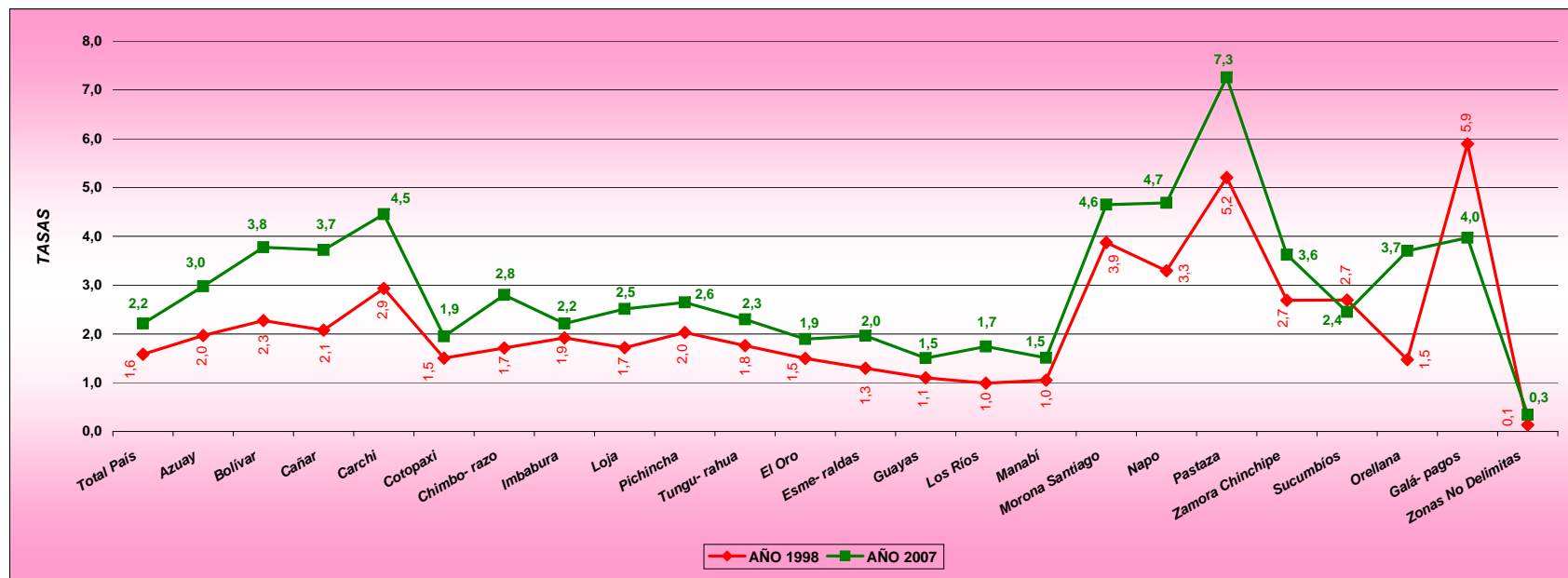
RESUMEN GRÁFICO No. 11
TASA DE ODONTÓLOGOS SEGÚN PROVINCIAS
AÑOS 1998 y 2007

	Total País	Azuay	Bolívar	Cañar	Carchi	Cotopaxi	Chimbo-razo	Imbabura	Loja	Pichincha	Tungurahua	El Oro	Esmeraldas	Guayas	Los Ríos	Manabí	Morona Santiago	Napo	Pastaza	Zamora Chinchipe	Sucumbios	Orellana	Galá-pagos	Zonas No Delimitas
AÑO 2007																								
Odontólogos	3.009	202	68	84	74	78	124	88	109	710	115	115	86	544	129	198	61	45	55	31	40	41	9	3
Población 2/	13.605.485	678.746	180.293	226.021	166.116	400.411	443.522	397.704	434.020	2.683.272	501.437	608.032	438.576	3.617.504	742.241	1.314.445	131.337	96.029	75.782	85.571	163.447	110.782	22.678	87.519
TASA 3/	2,2	3,0	3,8	3,7	4,5	1,9	2,8	2,2	2,5	2,6	2,3	1,9	2,0	1,5	1,7	1,5	4,6	4,7	7,3	3,6	2,4	3,7	4,0	0,3
AÑO 1998																								
Odontólogos	1.892	116	39	43	45	51	69	64	70	473	76	77	49	355	63	124	45	25	31	21	33	12	10	1
Población 1/	11.947.586	589.556	171.462	206.968	153.504	339.917	402.881	334.020	408.285	2.334.116	432.375	513.919	378.652	3.235.461	638.690	1.183.258	116.266	75.954	59.602	78.084	122.478	81.696	16.971	73.471
TASA 3/	1,6	2,0	2,3	2,1	2,9	1,5	1,7	1,9	1,7	2,0	1,8	1,5	1,3	1,1	1,0	1,0	3,9	3,3	5,2	2,7	2,7	1,5	5,9	0,1

1/ INEC- Estimaciones de Población por Extrapolación de las Proyecciones Subnacionales

2/ Proyecciones de Población 2001-2010, INEC-CELADE

3/ Tasas por 10.000 habitantes



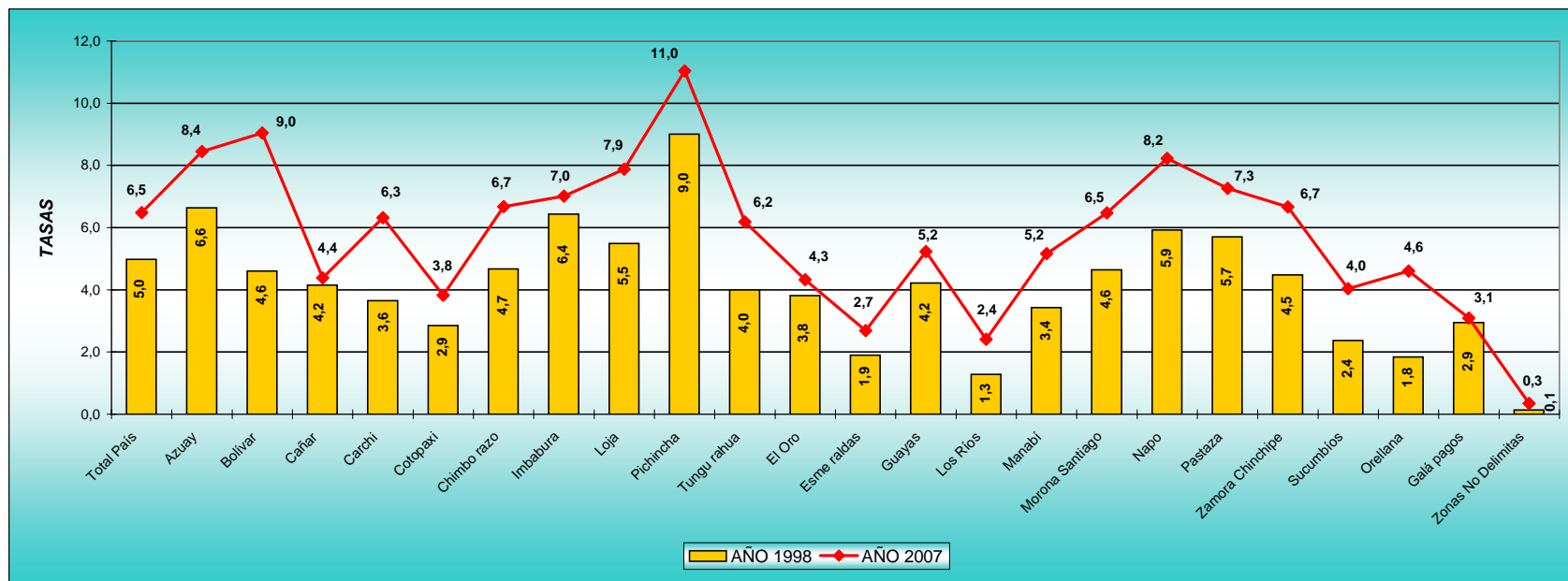
RESUMEN GRÁFICO No. 12
TASA DE ENFERMERAS SEGÚN PROVINCIAS
AÑOS 1998 y 2007

	Total País	Azuay	Bolívar	Cañar	Carchi	Cotopaxi	Chimbo- razo	Imbabura	Loja	Pichincha	Tungu- rahua	El Oro	Esme- raldas	Guayas	Los Ríos	Manabí	Morona Santiago	Napo	Pastaza	Zamora Chinchipe	Sucumbios	Orellana	Galá pagos	Zonas No Delimitas
AÑO 2007																								
Enfermeras	8.816	573	163	99	105	153	296	279	342	2.962	310	263	118	1.893	179	678	85	79	55	57	66	51	7	3
Población 2/	13.605.485	678.746	180.293	226.021	166.116	400.411	443.522	397.704	434.020	2.683.272	501.437	608.032	438.576	3.617.504	742.241	1.314.445	131.337	96.029	75.782	85.571	163.447	110.782	22.678	87.519
TASA 3/	6,5	8,4	9,0	4,4	6,3	3,8	6,7	7,0	7,9	11,0	6,2	4,3	2,7	5,2	2,4	5,2	6,5	8,2	7,3	6,7	4,0	4,6	3,1	0,3
AÑO 1998																								
Enfermeras	5.951	391	79	86	56	97	188	215	224	2.102	173	196	72	1.366	82	406	54	45	34	35	29	15	5	1
Población 1/	11.947.586	589.556	171.462	206.968	153.504	339.917	402.881	334.020	408.285	2.334.116	432.375	513.919	378.652	3.235.461	638.690	1.183.258	116.266	75.954	59.602	78.084	122.478	81.696	16.971	73.471
TASA 3/	5,0	6,6	4,6	4,2	3,6	2,9	4,7	6,4	5,5	9,0	4,0	3,8	1,9	4,2	1,3	3,4	4,6	5,9	5,7	4,5	2,4	1,8	2,9	0,1

1/ INEC- Estimaciones de Población por Extrapolación de las Proyecciones Subnacionales

2/ Proyecciones de Población 2001-2010, INEC-CELADE

3/ Tasas por 10.000 habitantes



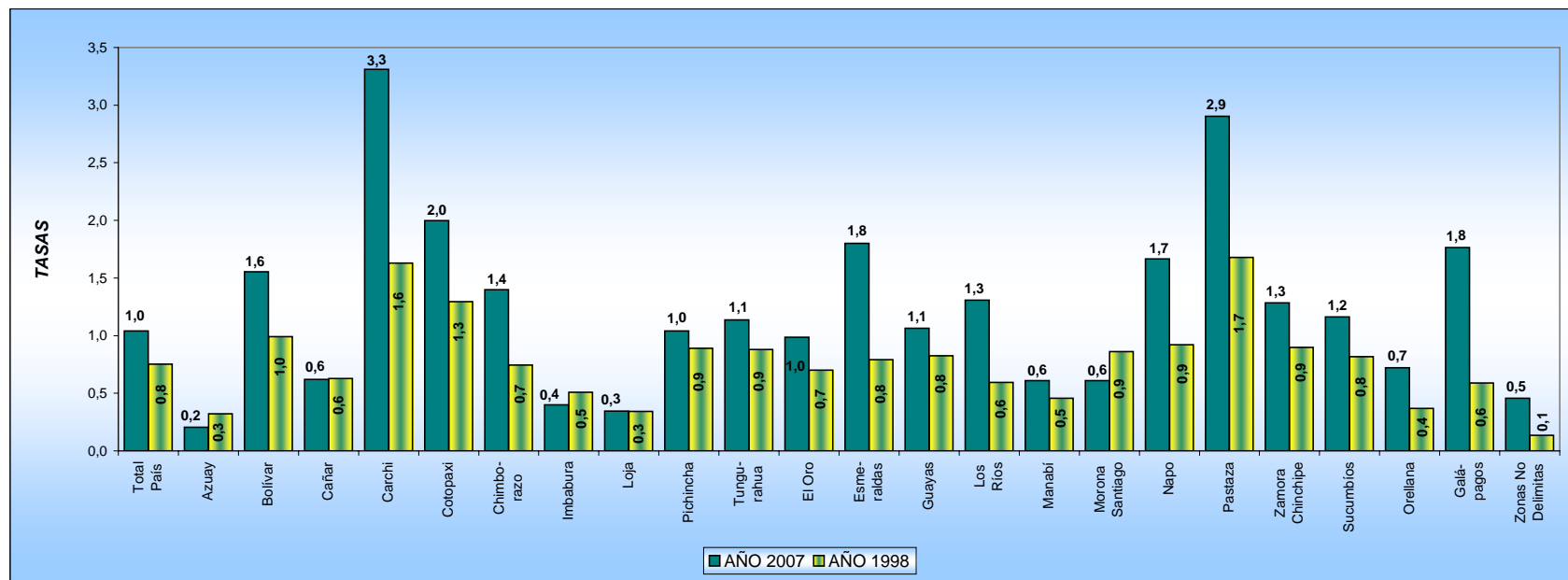
RESUMEN GRÁFICO No. 13
TASA DE OBSTETRICES SEGÚN PROVINCIAS
AÑOS 1998 y 2007

	Total País	Azuay	Bolívar	Cañar	Carchi	Cotopaxi	Chimbo- razo	Imbabura	Loja	Pichincha	Tungu- rahua	El Oro	Esme- raldas	Guayas	Los Ríos	Manabí	Morona Santiago	Napo	Pastaza	Zamora Chinchi	Sucumbios	Orellana	Galá- pagos	Zonas No Delimitas
AÑO 2007																								
Obstetrces	1.415	14	28	14	55	80	62	18	15	279	57	60	79	385	97	80	8	16	22	11	19	8	4	4
Población 2/	13.605.485	678.746	180.293	226.021	166.116	400.411	443.522	397.704	434.020	2.683.272	501.437	608.032	438.576	3.617.504	742.241	1.314.445	131.337	96.029	75.782	85.571	163.447	110.782	22.678	87.519
TASA 3/	1,0	0,2	1,6	0,6	3,3	2,0	1,4	0,4	0,3	1,0	1,1	1,0	1,8	1,1	1,3	0,6	0,6	1,7	2,9	1,3	1,2	0,7	1,8	0,5
AÑO 1998																								
Obstetrces	899	19	17	13	25	44	30	17	14	208	38	36	30	267	38	54	10	7	10	7	10	3	1	1
Población 1/	11.947.586	589.556	171.462	206.968	153.504	339.917	402.881	334.020	408.285	2.334.116	432.375	513.919	378.652	3.235.461	638.690	1.183.258	116.266	75.954	59.602	78.084	122.478	81.696	16.971	73.471
TASA 3/	0,8	0,3	1,0	0,6	1,6	1,3	0,7	0,5	0,3	0,9	0,9	0,7	0,8	0,8	0,6	0,5	0,9	0,9	1,7	0,9	0,8	0,4	0,6	0,1

1/ INEC- Estimaciones de Población por Extrapolación de las Proyecciones Subnacionales

2/ Proyecciones de Población 2001-2010, INEC-CELADE

3/ Tasas por 10.000 habitantes



RESUMEN GRÁFICO No. 14
TASA DE AUXILIARES DE ENFERMERÍA SEGÚN PROVINCIAS
AÑOS 1998 y 2007

	Total País	Azuay	Bolívar	Cañar	Carchi	Cotopaxi	Chimbo-razo	Imbabura	Loja	Pichincha	Tungurahua	El Oro	Esmeraldas	Guayas	Los Ríos	Manabí	Morona Santiago	Napo	Pastaza	Zamora Chinchipe	Sucumbios	Orellana	Galápagos	Zonas No Delimitadas
AÑO 2007																								
Auxiliares Enfermería	14.235	737	172	284	140	322	450	290	580	3.443	399	502	379	4.036	588	1.179	180	103	113	98	122	82	15	21
Población 2/	13.605.485	678.746	180.293	226.021	166.116	400.411	443.522	397.704	434.020	2.683.272	501.437	608.032	438.576	3.617.504	742.241	1.314.445	131.337	96.029	75.782	85.571	163.447	110.782	22.678	87.519
TASA 3/	10,5	10,9	9,5	12,6	8,4	8,0	10,1	7,3	13,4	12,8	8,0	8,3	8,6	11,2	7,9	9,0	13,7	10,7	14,9	11,5	7,5	7,4	6,6	2,4
AÑO 1998																								
Auxiliares Enfermería	13.070	684	142	222	142	241	355	299	521	3.073	399	577	341	4.253	373	848	161	97	110	106	57	31	21	17
Población 1/	11.947.586	589.556	171.462	206.968	153.504	339.917	402.881	334.020	408.285	2.334.116	432.375	513.919	378.652	3.235.461	638.690	1.183.258	116.266	75.954	59.602	78.084	122.478	81.696	16.971	73.471
TASA 3/	10,9	11,6	8,3	10,7	9,3	7,1	8,8	9,0	12,8	13,2	9,2	11,2	9,0	13,1	5,8	7,2	13,8	12,8	18,5	13,6	4,7	3,8	12,4	2,3

1/ INEC- Estimaciones de Población por Extrapolación de las Proyecciones Subnacionales

2/ Proyecciones de Población 2001-2010, INEC-CELADE

3/ Tasas por 10.000 habitantes

